

2/2-Wegeventile DN 6 bis 50



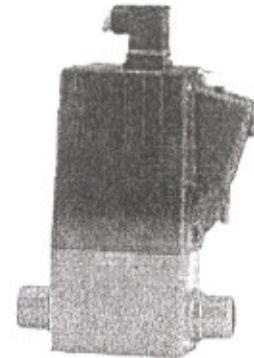
für aggressive Fluide
 elektromagnetisch vorgesteuert mit Zwangsanhebung
 Membranventile
 Anschluß Gewinde, Klebe-/Schweißstutzen
 Betriebsdruck 0/0,5 bis 6 bar

Schrift 7501593.05.04.94
 Katalogregister
 A 12
 Baureihe 83 570

Beschreibung (Standardgerät)

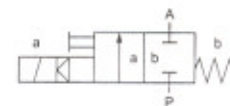
Magnetventil für sauer bzw. basisch aggressive Gase und Flüssigkeiten

Durchflußrichtung: festgelegt
 Fluidtemperatur: max. +50 °C
 Umgebungstemperatur: max. +40 °C
 Schaltspiele: 12 / min
 Werkstoff Gehäuse: PVC
 Sitzdichtung: EPDM
 Innenteile: PVC, PVDF



Merkmale

- Durchflußfluid vom Antrieb getrennt
- Optische Stellungsanzeige serienmäßig
- Handhilfsbetätigung serienmäßig
- Schließdämpfung



Schaltfunktion:
 In Ruhestellung gesperrt

Kenngößen

DN [mm]	Anschluß- größe	Betriebsdruck bei gasförmigen und flüssigen Fluiden bis 40 mm ² /s (cSt.) [bar]		k _v -Wert (Basis m ³ /h)	Masse gesamt [kg]	Schnitt- zeich- nung Nr.	Maß- tabelle Nr.	Bestell-Nr.							
		min.	max.					Ventil	Magnet =	Ventil	Magnet ~				
								XX	XXX	XX	XXXX	XX	XXX	XX	XXXX
6	G 1/4	0	6	0,91	0,35	01	01					83	570	00	9772
10	G 3/8	0	6	2,40	0,85	02	02	83	571	00	9773	83	571	00	9774
15	S	0,5 ¹⁾	6	3,40	0,90	03	03	83	572	00	2519	83	572	00	2509
20	S	0,5 ¹⁾	6	4,40	0,90	03	04	83	573	00	2519	83	573	00	2509
25	S	0	6	10,00	2,80	04	05	83	574	00	2516	83	574	00	2517
32	S	0	6	15,00	2,80	04	06	83	575	00	2516	83	575	00	2517
40	S	0	6	19,00	3,60	04	07	83	576	00	2516	83	576	00	2517
50	S	0	6	25,00	3,60	04	08	83	577	00	2516	83	577	00	2517

S = Klebe-/Schweißstutzen

Spannung [V] und Frequenz [Hz] angeben

¹⁾ Mindestdruckdifferenz P→A 0,5 bar

IMI Norgren Buschjost GmbH + Co. KG

Postfach 10 02 52-53
 D-32502 Bad Oeynhausen

Telefon (0 57 31) 7 91-0
 Telefax (0 57 31) 79 11 79

<http://www.buschjost.de>
 e-mail: mail@buschjost.de

Betätigungsmagnete

Standardspannungen	☐	~
	40 Hz bis 60 Hz	
	12 V	—
	24 V	24 V
	—	42 V
	110 V	110 V
	—	220 V

Ausführung nach VDE 0580
 Spannungstoleranz +5% / -10%
 Betriebsart DB (Dauerbetrieb) bzw. 100% ED
 (Einschaltdauer)

Weitere Standardspannungen und technische Daten siehe Katalog-Register Betätigungsmagnete.

Weitere Ausführungen

gegen Mehrpreis

- XX XXX 03.XXXX Sitzdichtung Werkstoff FKM (Viton)

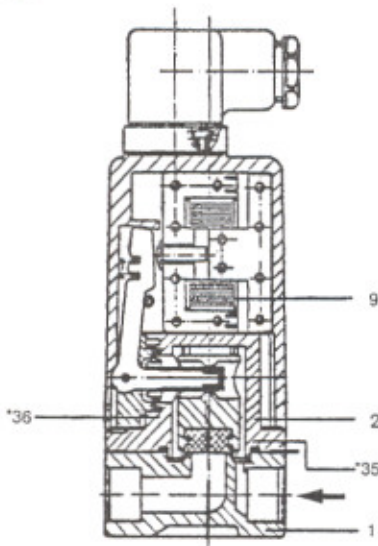
Leistungsaufnahme:

Magnet bei ☐			Magnet bei ~		
im Anzug	im Betrieb		im Anzug	im Betrieb	
2516	90 W	10 W	2517	144 VA	28 VA
2519	90 W	10 W	2509	100 VA	11 VA
9773	90 W	10 W	9772	42 VA	14 VA
			9774	110 VA	11 VA

Schutzart nach DIN VDE 0470 T1 IP 65
 (bisher DIN 40 050)
 Gerüststeckdose nach DIN 43650

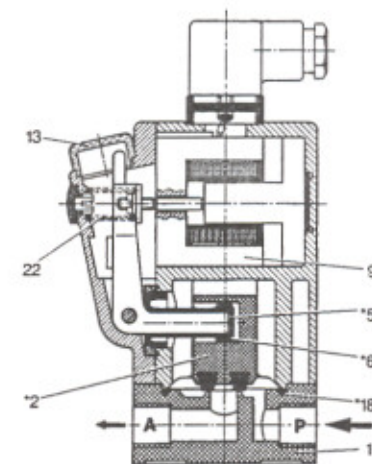
Schnittzeichnungen

01



- 1 Ventilkörper
- 2 Kolbenbaugruppe komplett
- 9 Magnet komplett
- *35 O-Ring
- *36 O-Ring

02



- 1 Ventilkörper
- *2 Kolben komplett
- *5 Durchführung
- *6 Druckstück
- 9 Magnet komplett
- 13 Kontrollfenster
- *18 O-Ring
- 22 Druckfeder